

Mapové podklady pro VZ:

PS Hradec Králové, Metuje, sečení břehových porostů

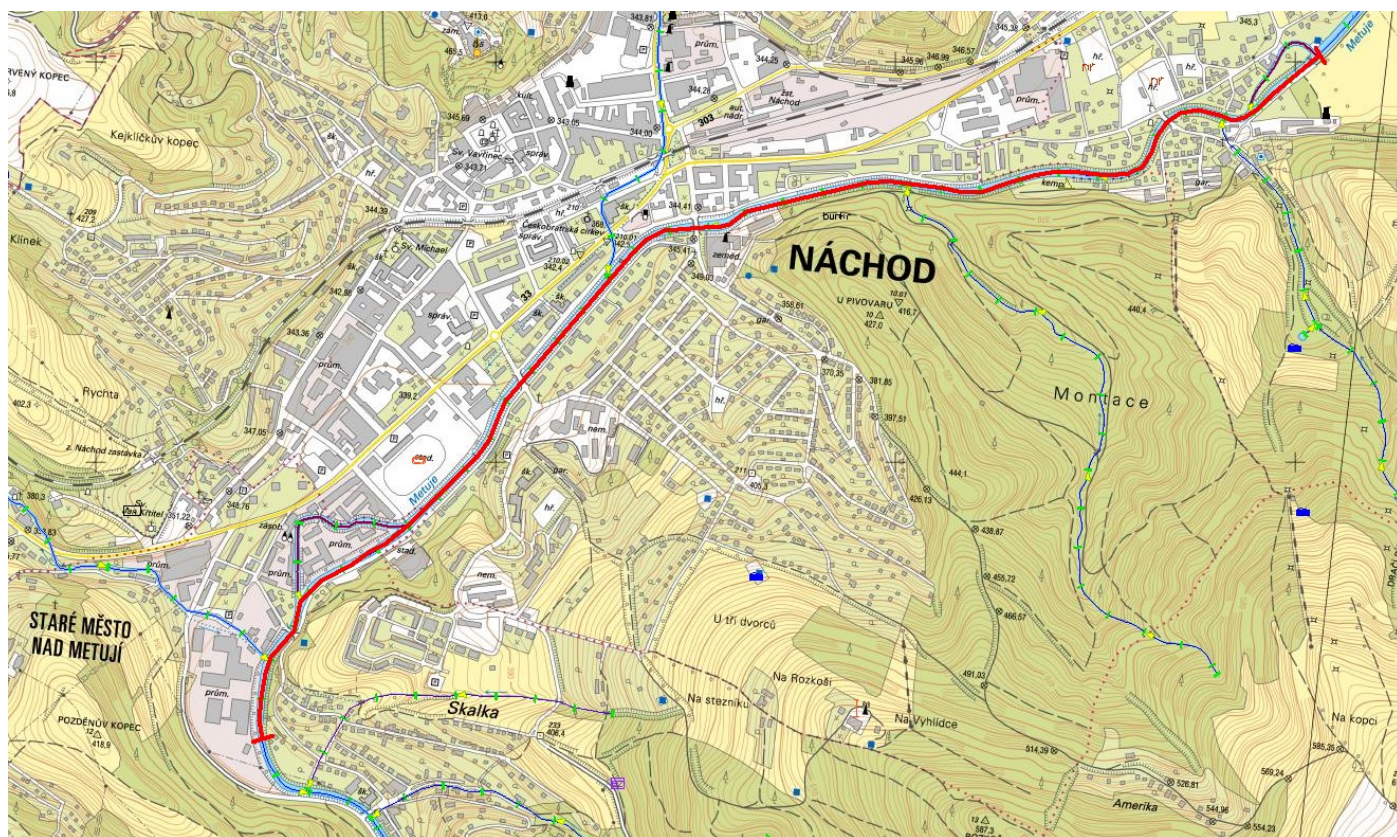
Sečení travního břehového porostu (strojně nebo ručně) včetně ozeleněných ostrůvků ve dně koryta vodního toku.

Z velké části **probíhá sečení přímo v korytě vodních toků**, na svazích koryt, tedy v místech nepřístupných pro velkou mechanizaci, **kde bude sečení prováděno ručně**. Zhotovitel akce zajistí, aby nebyl ručně posečený materiál odplaven dále po toku.

Budou odstraněny i všechny náletové dřeviny a veškeré výmladky z pařezů.

Lokalita 1, Metuje, Náchod – Běloves, úsek 1, ř. km 33,200 – 36,700

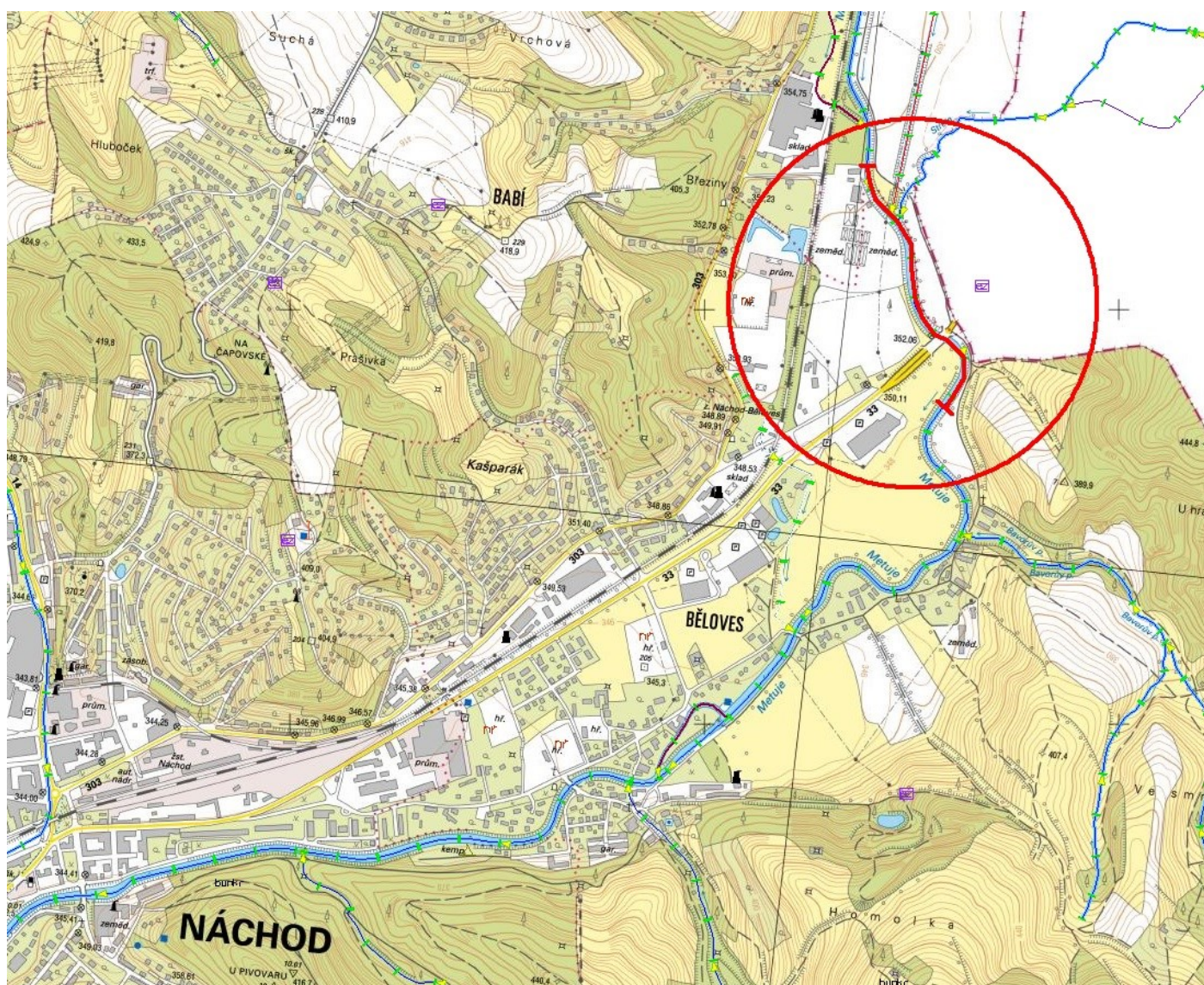
Lokalita	k. ú.	VT	ř. km.	LB/PB	Výkon	MJ	množství MJ
Náchod-Běloves	Staré Město n.M, Náchod	Metuje	33,200-36,700	LB+PB	Pokosení travního porostu lučního s odvozem ve svahu přes 1:1	ha	2,7



ZL 1, Lokalita Náchod

Lokalita 1, Metuje, Běloves, úsek 2, ř. km 37,880 – 38,560

Lokalita	k. ú.	VT	ř. km.	LB/PB	Výkon	MJ	množství MJ
Běloves	Běloves	Metuje	37,880-38,560	PB	Pokosení travního porostu lučního s odvozem ve svahu přes 1:1	ha	0,6



ZL 1, Lokalita Běloves

Lokalita 2, Metuje, Hronov, ř. km 41,500 – 44,800

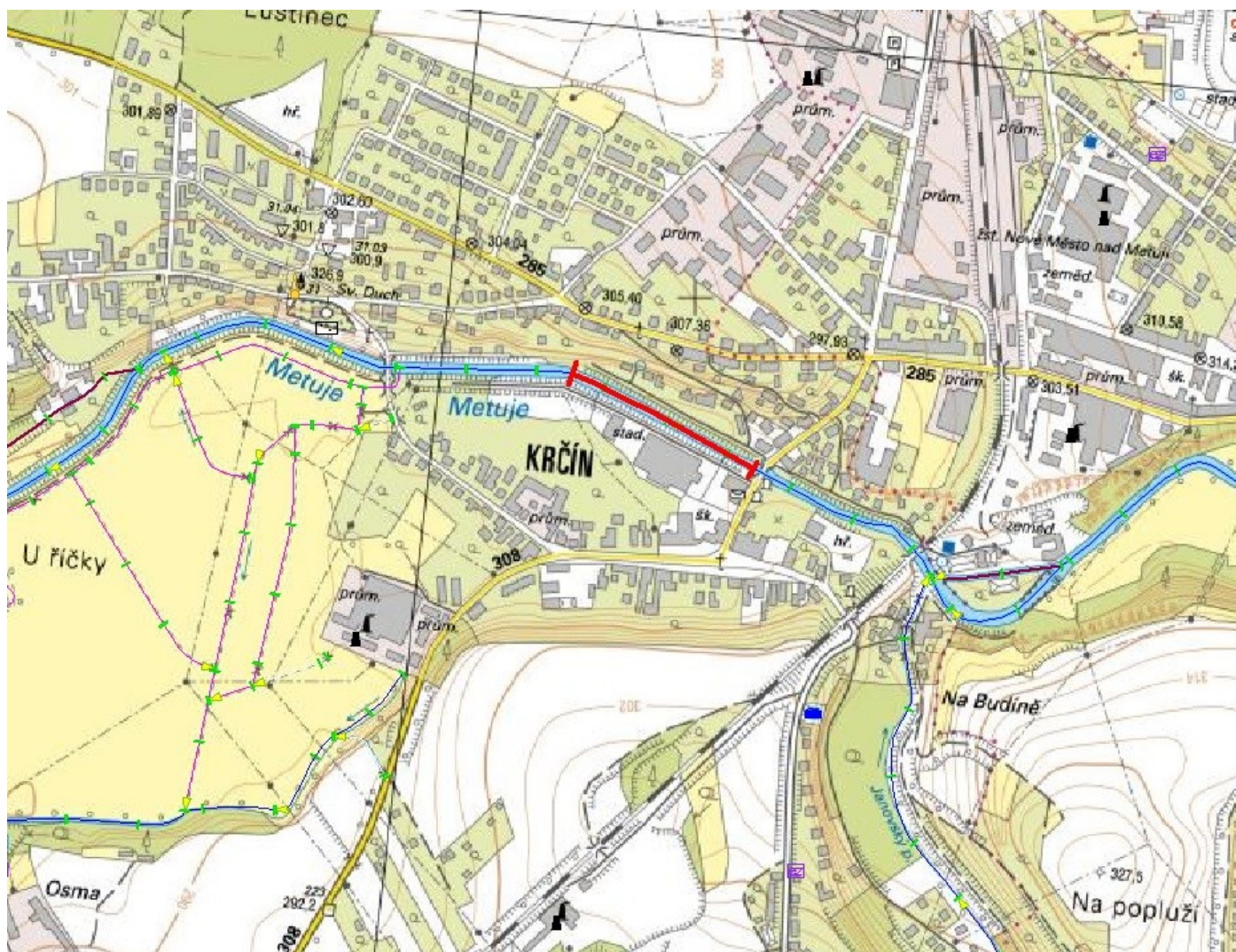
Lokalita	k. ú.	VT	ř. km.	LB/PB	CK	MJ	množství MJ
Hronov	Velké Poříčí, Hronov	Metuje	41,500-44,800	LB+PB	Pokosení travního porostu lučního s odvozem ve svahu přes 1:1	ha	5,2



ZL 2, Lokalita Velké Poříčí, Hronov

Lokalita 3, Metuje, Krčín, ř. km 17,350 – 17,650

Lokalita	k. ú.	VT	ř. km.	LB/PB	CK	MJ	množství MJ
Krčín	Krčín	Metuje	17,350-17,650	PB	Pokosení travního porostu lučního s odvozem ve svahu přes 1:1	ha	0,21



ZL 3, Lokalita Krčín